

## MANEJO DEL GANADO

### CONTENEDOR PARA RECOGIDA DE CADAVERES - 440 litros



Referencia	Descripción	EUR / u
CON0000001	Contenedor para recogida de cadáveres de capacidad 440 litros (1100 x 662 x 665 mm.). SIN RUEDAS.	432,98
CON0000002	Contenedor para recogida de cadáveres de capacidad 440 litros (1100 x 662 x 665 mm.). CON RUEDAS.	631,52
CON0000003	Cubeta para recogida de cadáveres de capacidad 440 litros (1100 x 662 x 665 mm.).	256,33
CON0000004	Tapa para recogida de cadáveres de capacidad 440 litros (1100 x 662 x 665 mm.).	102,05

### CONTENEDOR PARA RECOGIDA DE CADAVERES - 950 litros

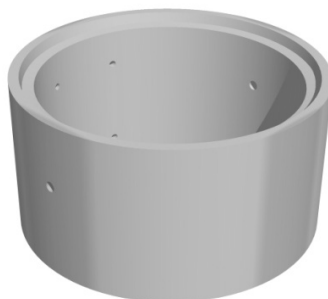


Referencia	Descripción	EUR / u
CON0000005	Contenedor para recogida de cadáveres de capacidad 950 litros (1700 x 1100 x 800 mm.). SIN RUEDAS.	707,68
CON0000006	Contenedor para recogida de cadáveres de capacidad 950 litros (1700 x 1100 x 800 mm.). CON RUEDAS.	836,98
CON0000007	Cubeta para recogida de cadáveres de capacidad 950 litros (1700 x 1100 x 800 mm.).	243,27
CON0000008	Tapa para recogida de cadáveres de capacidad 950 litros (1700 x 1100 x 800 mm.).	155,11

- CUBETA Y TAPA FABRICADAS EN POLIETILENO DE ALTA DENSIDAD.
- CHASIS BASCULANTE DE ACERO GALVANIZADO.

## MANEJO DEL GANADO

### ANILLO DE HORMIGON PARA DEPÓSITO DE CADAVERES



Referencia	Descripción	EUR / u
CON000009	Anillo de hormigón para contenedor de cadáveres en granja. Medidas: $\varnothing = 1,50$ metros / $h = 1,10$ metros. Capacidad aproximada = 2 m3.	297,00

NOTA: 4 uds. Son suficientes para una explotación de 2000 cerdos.

### TAPA GALVANIZADA CON ASA PARA DEPÓSITO DE CADAVERES



Referencia	Descripción	EUR / u
CON000010	Tapa de chapa galvanizada para depósito de cadáveres.	220,24

### LONA PEHD PARA LA ESTANQUEIDAD DEL DEPOSITO

Referencia	Descripción	EUR / u
CON000011	M2 Geomembrana ALVATECH en PEHD de espesor 1 mm (en cantidades inferiores a 1000 m2).	7,26